

INTERNAFLOAT

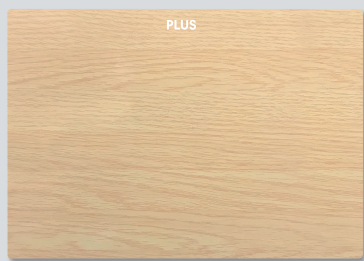
インテルナフロート

製品の特長

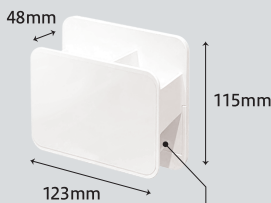
- ① すっきり収納 / 筆記ツールはボード裏に収納可能。
- ② 木目調の板面採用 / フレームレスかつ、木目調の板面でさらにインテリア性向上。

寸法・仕様

板面 A4サイズ 297×210mm (2mm厚)



マーカーボックス



マーカーを横向きに収納できます。
※マーカー、イレーザーは付属していません。

石膏ボードピン

ピース 4つ ピン 12本

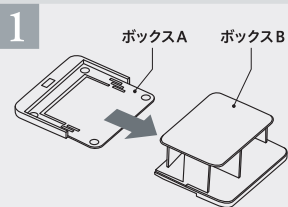


※本製品は石膏ボード専用のピンです。

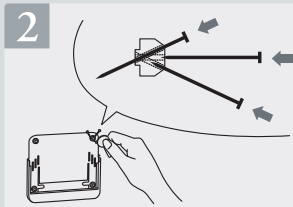
適用温度範囲：10～40℃
マーカーボックス耐荷重：500g

使用方法

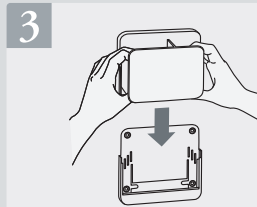
壁への取り付け方



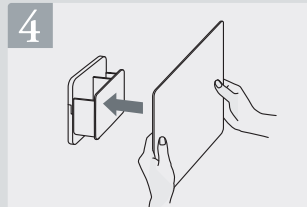
マーカーボックスを二つに分割します。



ボックスAの穴に、石膏ボードピンのピースを押し当て、ピンをコインなどの平らな面を持つ金具で押し込みます。一つのピースにつき3本のピン全てを使用してください。4スミの穴すべてに石膏ボードピンを取り付けて下さい。

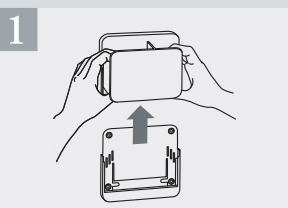


ボックスAに、ボックスBをしっかり奥まではめ込みます。

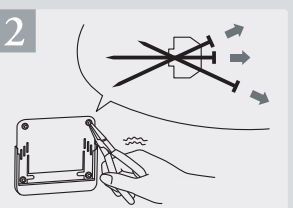


ボックスに板面を設置します。
(※ボックスに設置した状態で筆記すると落下する恐れがありますので、必ず外した状態で筆記してください。)

ボックスの取り外し方

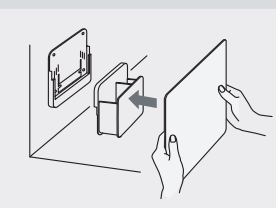


ボックスAからボックスBを取り外します。



石膏ボードピンのピンをペンチ等で引き抜いて取り外します。

卓上で使う場合



ボックスBを水平な卓上などに置き、板面を設置します。
(※ボックスに設置した状態で筆記すると転倒する恐れがありますので、必ず外した状態で筆記してください。)

石膏ボードピンに関する注意事項

- 本製品は石膏ボード専用ですので、それ以外の壁には使用しないでください。
- 一度使用した穴には再使用しないでください。
- ピンはピースの穴すべてに最後まで押し込んでください。
- 安全のために定期的に取り付けを確認してください。
- ピン先は尖っていますので、取り扱いにご注意ください。

注意事項

本説明書に基づいて、設置をしてください。誤った設置をすると、破損やけがをすることがあります。

●落下した場合に危険と思われる場所には設置しないでください。●ボックス内に貴重品や壊れやすいものは入れないでください。●ホワイトボード板面をボックスに設置したまま筆記すると、落下・転倒して破損やけがの恐れがあります。筆記は、一度板面をボックスから外した状態で行ってください。●本製品にマーカー・イレーザーは同梱されていませんので、市販のホワイトボード専用マーカー・イレーザーをご使用ください。●安全のため、破損した場合は使用しないで下さい。●幼児の手の届くところに設置しないでください。●構造上ホワイトボード板面に若干のソリ等が発生する場合がありますが、使用上の問題はありません。●火気の近く、直射日光の当たる場所、多湿な場所、適用温度範囲を外れた場所での使用、保管はしないでください。●適用温度範囲外で使用しないでください。●ホワイトボード板面を除いたマーカーボックスの耐荷重は500gです。それ以上の重さの物は載せないでください。●板面単体で立てかけた状態など、均等に荷重のかからない状態で長時間放置すると変形する恐れがあります。必ずマーカーボックスや壁面に貼り付けた状態や、水平なテーブルなどでご使用ください。●板面を磁気メディア・ペースメーカー等、磁気に影響を受ける機器等に近付けると故障や不具合の原因となる恐れがありますので、近づけないでください。●記入した文字を長時間放置しないでください、消えなくなることがあります。●汚れが落ちにくくなった場合は、水やエタノール等でふき取ってください。

プラス株式会社

この商品についてのお問い合わせは、**0120-944-086**
ビジョナカカスタマーセンターまで

PLUS Corporation MADE IN CHINA

ホームページアドレス www.plus-vision.com/jp

材質

- 板面：マグネット鋼板、ポリプロピレン
- マーカーボックス：ABS、鋼板
- 石膏ボードピン：ステンレス、ABS

HWB-A4-M 428-976 本目録



4 977564 762643