

# PLUS

## フロアタイプスクリーン取扱説明書

60インチ/80インチ/100インチ/  
80インチワイド/100インチワイド

この度は「フロアタイプスクリーン」をお買い上げいただきましてありがとうございます。ご使用前にこの取扱説明書をお読みになり正しくお使いください。お読みになった後も大切に保管してください。

### 安全のために必ずお守りください

製品は安全に十分に配慮して設計されておりますが、誤った使い方をすると、火災や人身事故になることがあり危険です。事故を防ぐために次のことを必ずお守りください。

- ご使用前に、スクリーンの巻き取り部分や取り付け部分、アーム部分、脚部分、ケースロック部分、取っ手などに、ゆがみ・ゆるみ・破損等がないことを確認してください。また、1年に1度は点検してください。
- 動作がおかしくなったり、破損に気づいたら、すぐにお買い上げ店に修理をご依頼ください。



**警告** 取り扱いを誤った場合、火災やけがの原因となります。

#### 急激な操作や無理な操作はしない

本機の落下・破損などにより思わぬ事故の原因となることがあります。

#### 直射日光・暖房器具などの高温を避ける

スクリーンのそばにストーブやコンロのような熱器具を置くと変色・変形・火災の原因になることがあります。

#### 不安定な場所では使用しない

傾いた場所や、片脚の下に物を挟んだ状態でスクリーンを拡げると、倒れてけがをすることがあります。

#### 屋外や風の当たる場所では使用しない

スクリーンを拡げた状態で屋外や窓の前、扇風機の前、エアコン送風口の近くに置くと、風にあおられてスクリーンやケースが転倒し、けがをすることがあります。

#### スクリーンに物を掛けたり、ぶら下がらない

破損・落下して思わぬ事故の原因となります。とくに、小さなお子様がいる環境では、近くで遊ばせないように注意してください。

#### スクリーンやアームを押したり、寄りかかったり、物をぶら下げたりしない

倒れたり、スクリーンが付近の物にあたり、物が落下してけがをすることがあります。

#### 分解・改造はしない

破損や故障の原因となります。



**注意** 取り扱いを誤った場合、けがをしたり周辺の家財等に損害を与えたりすることがあります。

スクリーンの引き出し、収納は取っ手を持ってゆっくり行なう。取っ手以外のアーム部を持つと、収納時に指をはさむことがあります。また、勢いよく引き出したり、強い力で上げ下げすると、破損の原因となります。

#### スクリーンを移動するとき、ケースがきちんと閉じられ、ケースロック金具がロックされていることを確認する

ロックが不完全な状態で持ち運ぶと、ケースが不意に開き、スクリーンが落下して破損したり、けがをすることがあります。

#### スクリーンのお手入れを行なうときは、スクリーンやアームが転倒しないように注意する

転倒するとけがをすることがあります。

#### スクリーンを引き出すときは脚を出す

スクリーンを引き出すときは、ケースの底にある2つの脚をケースと直角になるまで回転させ、しっかり固定されていることを確認してください。

#### 子供にさわらせない

子供に操作させないでください。事故になり、けがをすることがあります。

#### 保管するときは水平にする

収納保管時に本機を立てて置いたり、壁に立てかけて保管するとスクリーンが倒れて、けがをすることがあります。

#### 次のような場所には設置しない

- 湿度の高いところ、直射日光の当たるところ。
- ほこりの多いところ。
- 風が直接あたるところ。
- 水平でないところ。
- ストーブや熱器具のそば。
- 人が頻繁に通過する場所。

### 使用上のご注意

スクリーンの反射性能を維持するために、次の点にご注意ください。

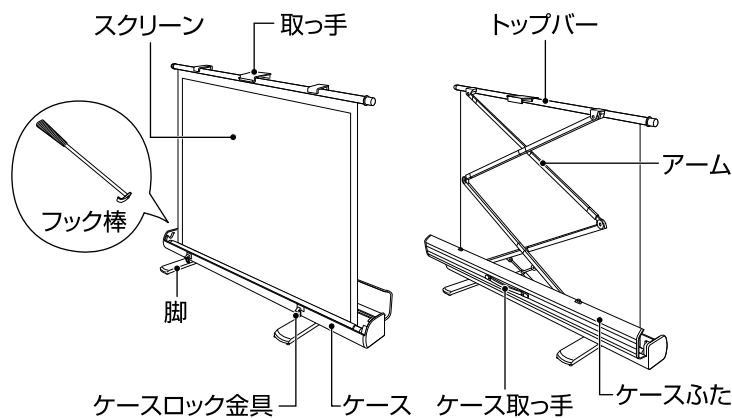
- スクリーンに直接手を触れないでください。
- スクリーンを折ったり、乱暴に扱わないでください。
- スクリーンに文字などを書かないでください。筆記用具の種類を問わず、消すことができなくなります。
- 通常のお手入れとして、スクリーンのホコリをとるときは、乾いた柔らかい布で拭くか、柔らかいブラシで払ってください。
- ペンジン、シンナー、OAクリーナー、水などで拭かないでください。スクリーンの表面が変質し、均一な映写効果が得られなくなります。

### 梱包品の一覧

梱包箱を開けて部品をご確認ください。万一不足している場合は、お買い上げの販売店にお問い合わせください。

製品本体	1台	取扱説明書 (本紙、保証書付)	1枚
フック棒	1本 (60インチサイズには付属しません)		

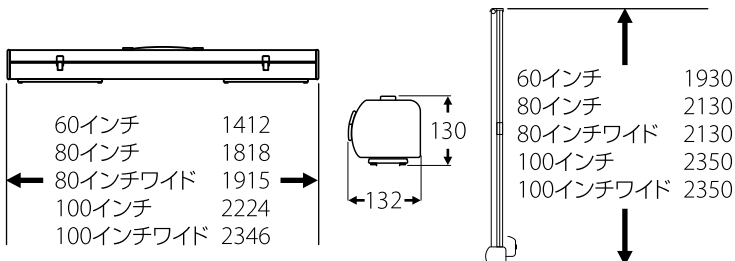
### 各部の名称



### 仕様

	サイズ	60	80	80ワイド	100	100ワイド
画面比		4:3	4:3	16:10	4:3	16:10
質量 (kg)		8.6	9.9	10.3	11.6	11.9

単位: mm



### ご使用方法

#### スクリーンをセットする

##### 1 設置する場所を確保します。

火の気、風のない水平な場所を選んでください。

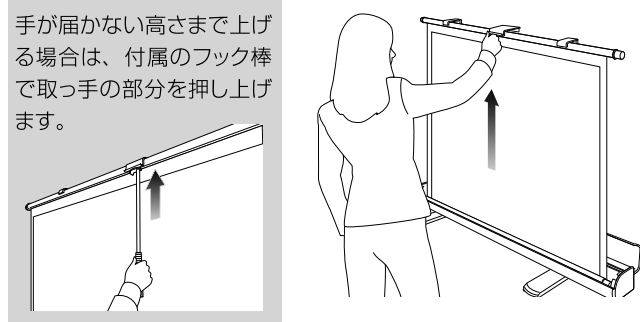
##### 2 ケースの底にある2本の脚をケースと直角になるまで回転させます。

##### 3 ケースロック金具をはずし、ふたを開けます。

ケースロック金具は、ふたを押さえながらはずしてください。

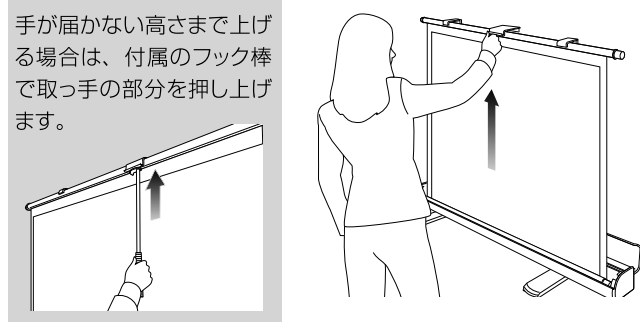
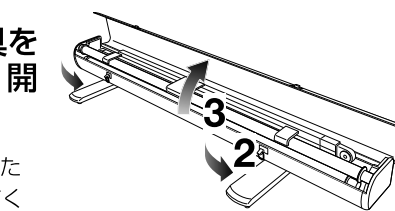
##### 4 取っ手を持ってスクリーンを引き出し、十分な高さまでゆっくりと上に持ち上げてから手を離します。

手が届かない高さまで上げる場合は、付属のフック棒で取っ手の部分を押し上げます。



#### 注意

- スクリーンはゆっくりと上げ下げしてください。
- 取っ手から手を離すときは、トップバーが以下の高さより高い位置にあることを確認してください。
  - ・60インチ ケースから60cm以上
  - ・80/80インチワイド ケースから80cm以上
  - ・100/100インチワイド ケースから100cm以上

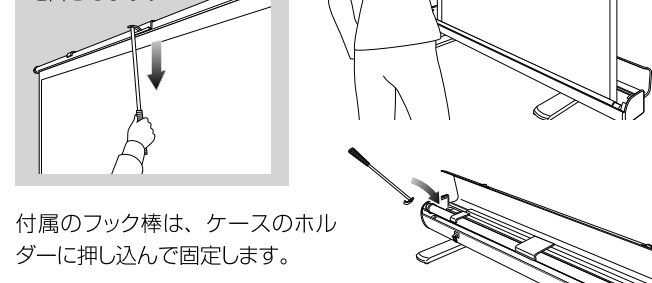


#### スクリーンを収納する

##### 1 取っ手を持ってスクリーンをゆっくりと引き降ろし、ケースに収納します。

ケースに完全に収まるまで、取っ手から手を離さないでください。

手が届かない高さの場合は、付属のフック棒を取っ手部分に引っ掛けて、取っ手を手の届く位置まで引き下げた後、取っ手を手で持ってゆっくりスクリーンを降ろします。



付属のフック棒は、ケースのホルダーに押し込んで固定します。

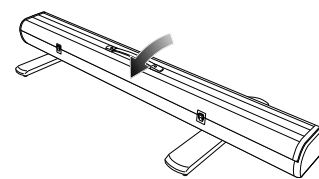
##### 2 ふたを閉じ、ケースロック金具を締めます。

ケースロック金具は、ふたをおさえながら締めてください。

2つのケースロック金具がきちんとロックしていることを確認してください。ロックが不完全な状態で持ち運ぶと、ケースが不意に開き、スクリーンが落下して破損したり、けがをすることがあります。

##### 3 脚をケースと平行になるように回転させて収納します。

指をはさまないようにゆっくりと操作してください。



### 故障かなと思ったら

症状	処置
スクリーンが巻き取れない	スクリーンが左右に偏らずに、まっすぐに巻き取られていますか? いったんグリップを持ち上げ、スクリーンを引き出した後、斜め方向などへ無理な力がかからないように注意しながら、ゆっくりとグリップを引き下げてスクリーンを巻き取ってください。
スクリーンにたるみがでる	平らな場所に設置されていますか? トップバー (スクリーン上部) がケース本体と平行になっていますか?

以上の処置をしても直らない場合や、その他の問題が発生した場合は、お買い上げの販売店、もしくは弊社「お問い合わせセンター」にお問い合わせください。

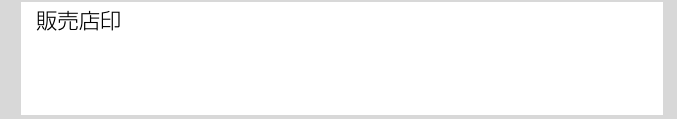
#### 保証書

##### フロアタイプスクリーン

この度は、プラス製品をお買い上げいただきまして誠にありがとうございました。本機は完全な状態に調整してありますので安心してご使用いただけます。万が一通常のご使用にもかかわらず、故障いたしました際は、お買い上げの販売店もしくは弊社お問い合わせセンターにご連絡いただき、本保証書をご提示ください。お買い求めいただいた日より12ヶ月、無償にて修理させていただきます。

お買い上げ日 年 月 日

ご注意: 販売店印、お買い上げ日の記入がない場合は無効となります。



#### 保証規定

無償保証期間中にありましても、次の場合は修理に要した実費をいただきます。

- 誤ったお取扱いによる故障、あるいは損傷。
  - ご使用中にスクリーンやケースに生じた傷や汚れなどの外観上の変化。
  - 改造された場合の事故。
  - 火災、浸水等の天災によって生じた故障あるいは損傷。
  - 本保証書を紛失して提示できない場合。
- ※ なお、本保証書は再発行いたしません。大切に保管してください。

#### PLUS Corporation プラス株式会社

本製品に関するお問い合わせ  
**TEL ☎ 0120-944-086**

受付時間: 平日 9:00~12:00 / 13:00~17:30

www.plus-vision.com

※ 土日祝日、年末年始、弊社指定休日は除く。

携帯電話、PHSからもご利用いただけます。

# PLUS

## Floor Type Screen Operating Instruction

60 inches/80 inches/100 inches/  
80 inches wide/100 inches wide

Thank you very much for purchasing the "Floor Type Screen." Read this Operating Instruction before using the product and use it correctly. Store this Operating Instruction after reading.

### Make Sure to Observe the Following for Your Safety

The product is designed considering the safety, but incorrect usage may lead to fire or accidents, and may be dangerous. Make sure to observe the following to prevent accidents.

- Confirm that there is no distortion, loosening, damage, etc., in the winding section, mounting section, arm section, leg section, case lock section, handle, etc., of the screen before the usage. Also, perform an inspection at least once every year.
- Request repair to the store of purchase of the product immediately when the screen does not function correctly or damage is discovered.

**WARNING** This is a matter that may cause fire or injury when mishandled.

#### Do not perform rapid or forceful operation

Doing so may cause accidents due to falling or damaging of the screen.

#### Avoid high temperature from direct sunshine, heating appliances, etc.

Placing heating equipment such as a heater or stove close to screen may cause discoloration, deformation, or fire.

#### Do not use the screen in an unstable location

The screen may tip over causing injury when the screen is deployed in an inclined location or with an object under one of the legs.

#### Do not use the screen outdoor or location with wind

Placing a deployed screen outdoor, in front of a window, in front of a fan, or close to air outlet of an air conditioner may cause tipping of the screen or the case due to the screen getting blown by the wind, resulting in injury.

#### Do not hang anything or dangle on the screen

Doing so may cause accident by damaging or falling. Especially be careful not to let small children play close to the screen.

#### Do not push, lean on to, or hang objects on the screen or the arm

Doing so may cause the screen to tip over and hitting a surrounding object, causing it to fall, resulting in injury.

#### Do not dismantle or modify

Doing so may cause damage or malfunction.

**CAUTION** This is a matter that may cause injury or damage to surrounding properties when mishandled.

#### Perform the extracting and storing of the screen slowly holding on the handle

The fingers may get pinched when the arm section other than the handle is held during storing. Also, the screen may get damaged when extracted rapidly, or raised or lowered with excessive force.

#### Confirm that the case is securely closed and the case lock is locked when moving the screen.

Carrying the screen with the lock not secure may cause the case to open suddenly, damaging the screen or causing injury due to the screen falling.

#### Take caution that the screen or arm will not tip over when cleaning the screen

Tipping over may cause injury.

#### Extract the legs when extracting the screen

Rotate the two legs at the bottom of the case so they will be perpendicular with the case and confirm that they are securely

fixed when extracting the screen.

#### Do not let children touch the screen

Do not let the children operate. Doing so may cause accident, resulting to injury.

#### Store the product horizontally

The screen may tip over and cause injury when the screen is stored vertically or set against a wall.

#### Do not install in the following locations

- Location with high humidity or under direct sunlight.
- Location that is very dusty.
- Location where wind is blowing directly on the screen.
- Location that is not level.
- Close to a heater or other heating equipment.
- Location where people pass by frequently.

### Precaution on Using the Screen

Be aware of the following to maintain the reflective performance of the screen.

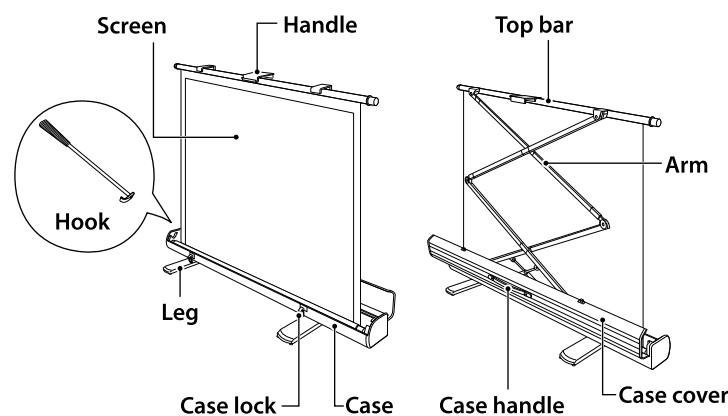
- Do not touch the screen directly with your hands.
- Do not bend the screen or handle the screen roughly.
- Do not write anything on the screen. Regardless of the type of writing tools, it cannot be erased.
- When removing dust from the screen as a standard cleaning, wipe the screen with dry soft cloth or dust with soft brush.
- Do not wipe with benzene, thinner, OA cleaner, water, etc. Property of the screen surface will change, unable to maintain uniform projection.

### Packaging List

Open the package and confirm the parts. Please contact the store of purchase if there is anything missing.

Main unit	1	Operating Instruction (This document)	1
Hook	1 (not supplied with the 60 inch size)		

### Name of each part



### Specifications

Size	60	80	80 wide	100	100 wide
Aspect ratio	4:3	4:3	16:10	4:3	16:10
Mass (kg)	8.6	9.9	10.3	11.6	11.9

Unit: mm

60 inches	1412		60 inches	1930
80 inches	1818		80 inches	2130
80 inches wide	1915		80 inches wide	2130
100 inches	2224		100 inches	2350
100 inches wide	2346		100 inches wide	2350

### How to Use

#### Setting the screen

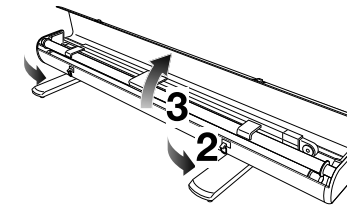
##### 1 Secure the location to install.

Select a level location not close to fire and no wind.

##### 2 Rotate the two legs on the bottom of the case until they become perpendicular with the case.

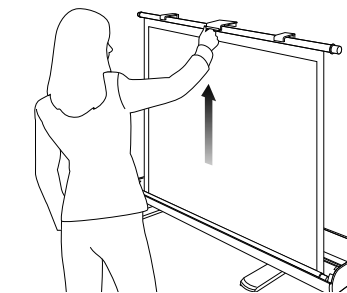
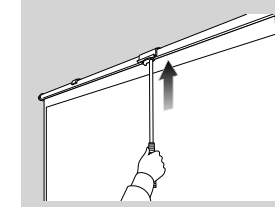
##### 3 Unlock the case lock and open the cover.

Hold on the cover when unlocking the case lock.



##### 4 Hold on the handle and extract the screen slowly until the screen reaches sufficient height, and then let go.

To raise the screen to the height that cannot be reached by hand, use the supplied hook to push the handle up.



#### CAUTION

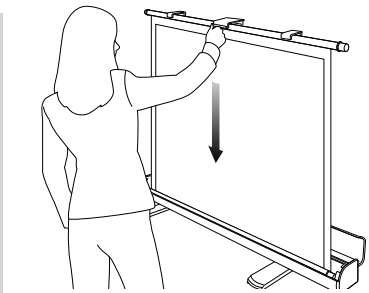
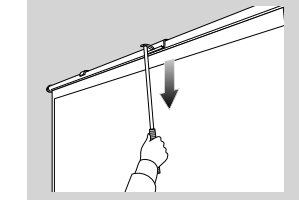
- Raise or lower the screen slowly.
- Confirm the top bar is higher than the following height when taking your hand off the handle.
  - 60 inches 60 cm or higher from the case
  - 80 inches/80 inches wide 80 cm or higher from the case
  - 100 inches/100 inches wide 100 cm or higher from the case

### Storing the screen

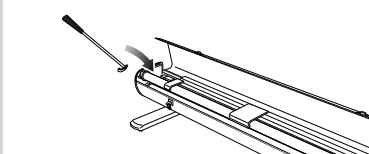
##### 1 Hold the handle and slowly lower the screen, storing into the case.

Do not let go of the handle until the screen is completely stored in the case.

If the handle cannot be reached by hand, hook on to the handle with the supplied hook, lower the screen until the handle can be reached, and then lower the screen slowly holding the handle with your hands.



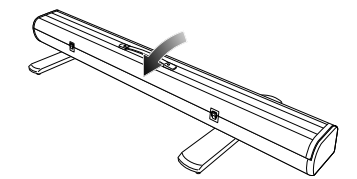
Supplied hook can be mounted on the holder of the case by pushing in.



##### 2 Close the cover and lock the case lock.

Hold on the cover when locking the case lock.

Confirm that both of the two case locks are securely locked. Carrying the screen with the lock not secure may cause the case to open suddenly, damaging the screen or causing injury due to the screen falling.



##### 3 Rotate the legs so they will be parallel with the case to store.

Operate slowly so fingers will not get pinched.

### Troubleshooting

Symptom	Action
Screen cannot be wound back	Is the screen winding straight without moving left or right? Pull up the grip to extract the screen once, and then slowly lower the grip taking care not to force the screen shifting sideways and wind back the screen.
Screen is sagging	Is the screen installed in a level location?
	Is the top bar (top of the screen) parallel to the case?

Please contact the store of purchase if the problem cannot be fixed by the above action or when any other problem has occurred.